

## pozzetti termometrici da barra rastremata, con attacco filettato, PN250



I pozzetti termometrici vengono impiegati per proteggere lo strumento di misura della temperatura da effetti corrosivi, dall'elevata pressione o velocità del fluido di processo e per consentire l'intercambiabilità dello strumento di misura per la sua ricalibrazione o la sua sostituzione, senza dover intervenire direttamente sul processo. La serie W50-W60 è costituita da pozzetti termometrici da tubo con attacco al processo di tipo filettato. Tali pozzetti sono adatti a carichi di lavoro medio-bassi.

### 9 - Pozzetti termometrici

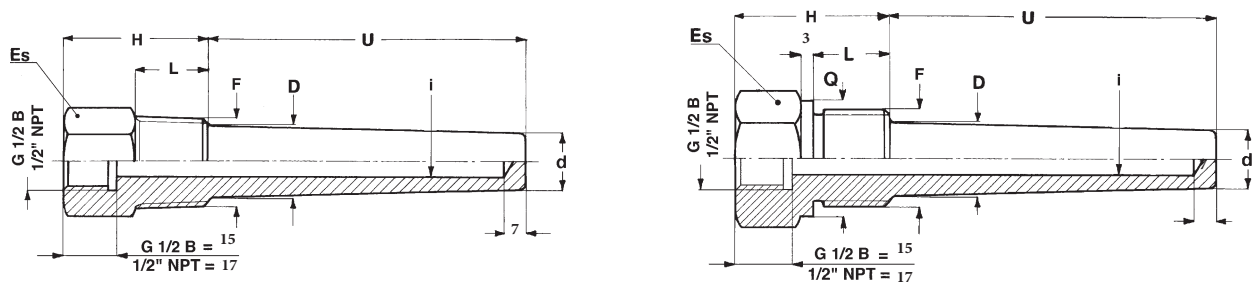
**Pressione nominale:** 250 bar @ 400°C.

**Temperatura del fluido di processo:** -200...+600°C, per i materiali std.

**Lunghezza totale:** max 1000 mm.

**Materiali :** barra laminata in AISI 316 (Cod. 4), AISI 316L (Cod. 5).

**Materiali speciali :** barra laminata in Monel 400, Hastelloy C276, Alloy 825, Alloy 625, Duplex SAF 2205, Duplex SAF 2507.

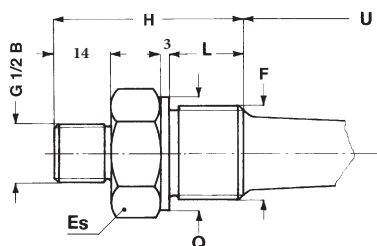
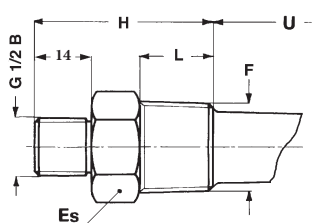


(dimensioni : mm)

Mod.	Es.	F	i	D	d	H	L	Q
W52	27 <sup>(1)</sup>	53M	7 - 8 - 9	23	18	46	20	-
		3/4" NPT	10 - 12		21			
W53	36 <sup>(2)</sup>	63M	7 - 8 - 9	29	18	51	25	-
		1" NPT	10 - 12		21			
		51M	7 - 8 - 9	23	18	46	20	31,7
G 3/4 B	10 - 12	21						
W54	41	61M	7 - 8 - 9	29	18	51	25	39
		G 1 B	10 - 12		21			

(1) Per lunghezze immersione > 400 mm e/o per materiali speciali :  
barra tonda ø30 con chiave 24 mm.

(2) Per lunghezze immersione > 700 mm e/o per materiali speciali :  
barra tonda ø35 con chiave 27 mm.



(dimensioni : mm)

Mod.	Es.	F	i	D	d	H	L	Q
W62	27 <sup>(1)</sup>	53M 3/4" NPT	7 - 8 - 9	23	18	57	20	-
			10 - 12		21			
W63	36 <sup>(2)</sup>	63M 1" NPT	7 - 8 - 9	29	18	62	25	-
			10 - 12		21			
		51M G 3/4 B	7 - 8 - 9	23	18	57	20	31,7
10 - 12	21							
W64	41	61M G 1 B	7 - 8 - 9	29	18	62	25	39
			10 - 12		21			

(1) Per lunghezze immersione > 400 mm e/o per materiali speciali :  
barra tonda ø30 con chiave 24 mm.

(2) Per lunghezze immersione > 700 mm e/o per materiali speciali :  
barra tonda ø35 con chiave 27 mm.

## VARIABILI

<b>P02</b> -	Sgrassaggio per ossigeno
<b>E30</b> -	Certificato NACE MR0103 - MR0175 (ISO15156)
<b>TC1</b> -	Tappo e catenella (1)
<b>NIP</b> -	Nipplo con manicotto (1)
<b>CVK</b> -	Calcoli secondo ASME PTC 19.3 TW (1)

i
<b>070</b> - ø 7
<b>080</b> - ø 8
<b>090</b> - ø 9
<b>100</b> - ø 10
<b>120</b> - ø 12

(1) Dettagli e disegni nell' "Introduzione ai Pozzetti Termometrici".

## SEQUENZA DI ORDINAZIONE

Sezione/Modello/Materiale/Attacco allo strumento/Attacco al processo/Foro immersione/Immersione/Estensione/Variabili  
(mm) (mm)

9	W52	4	41F - G 1/2	51M	070	P02...CVK
	W53	5	43M - 1/2 NPT	61M	080	
	W54		41M - G 1/2 B	53M	090	
	W62			63M	100	
	W63				120	
	W64					